

三合一多功能滤波器：IEC Inlet Filter With Switch And One Fuse

- 1. 带开关+保险丝+插座三合一多功能滤波器，连接方便，应用广泛，性价比高；
- 2. 抑制线与线、线与地之间的电磁噪声干扰；
- 3. 应用于精密仪器，小型电源机箱，人机交互设备等，
- 4. 认证：CE ， ROHS

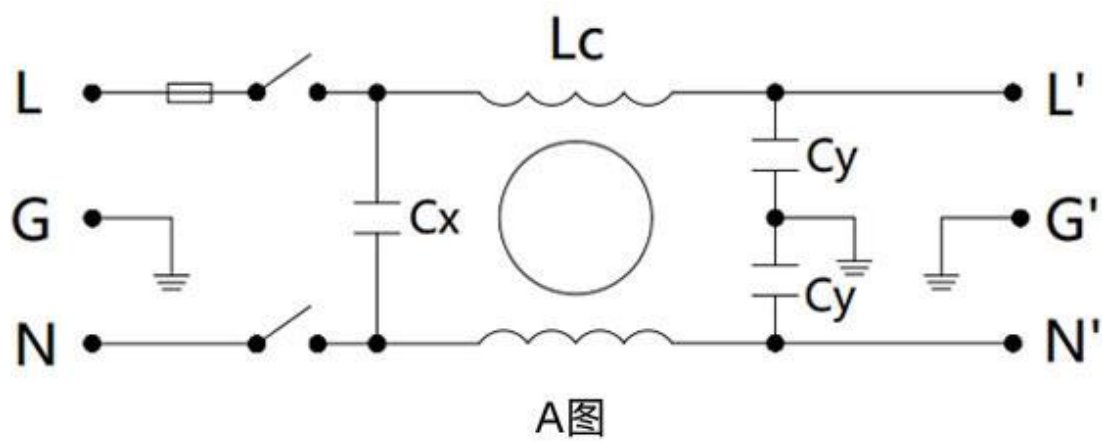
技术参数：Technical Specifications

| | |
|----------------------------|----------------------------|
| 额定电压 Rated Voltage | 110-250VAC |
| 额定电流 Rated Current | 1-10A |
| 工作频率 Operating Frequency | 50/60Hz |
| 耐压测试 Test Voltage | 1760VDC 3S (line-line 3S) |
| | 2000VAC 3S(line-ground 3S) |
| 绝缘电阻 Insulation resistance | >200MΩ@500VDC |
| 气候类别 Climatic Category | 25/085/21 |

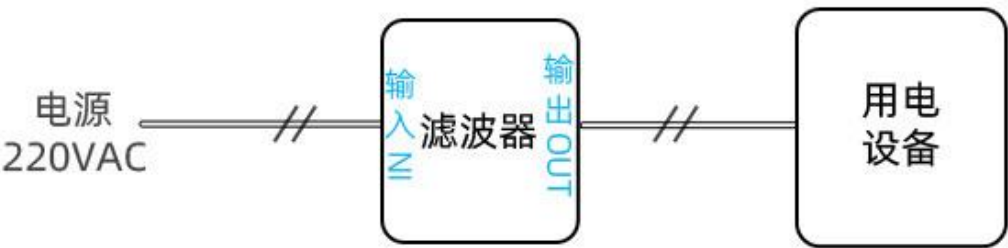
选型表：Selection Table

| 产品型号 Part No | 额定电流 Rated Current | 泄漏电流 Leakage Current | 电路原理图 Electrical Schematics | 外形尺寸图 Dimension | 连接方式 Termination |
|-----------------|-----------------------|-------------------------|--------------------------------|--------------------|---------------------|
| DN-K-2AE-1-B | 1A | <0.66mA | A 图 | B 图 | 插座/IEC |
| DN-K-2AE-3-B | 3A | <0.66mA | A 图 | B 图 | 插座/IEC |
| DN-K-2AE-6-B | 6A | <0.66mA | A 图 | B 图 | 插座/IEC |
| DN-K-2AE-10-B | 10A | <0.66mA | A 图 | B 图 | 插座/IEC |

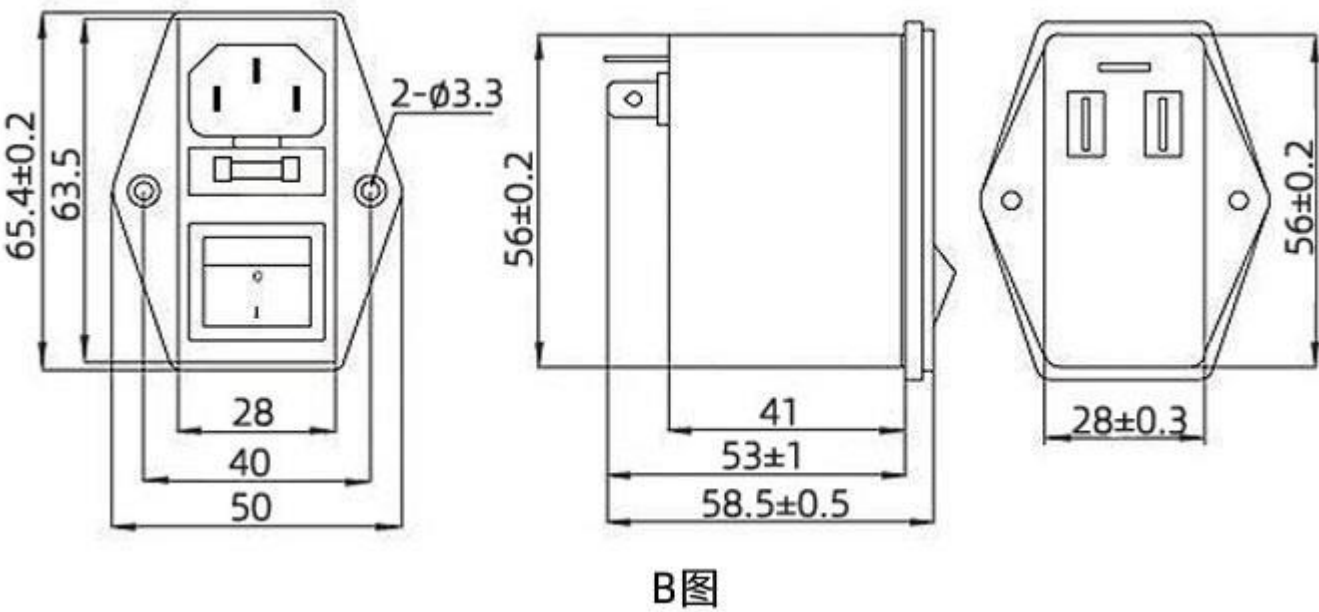
电路图:Electrical schematic



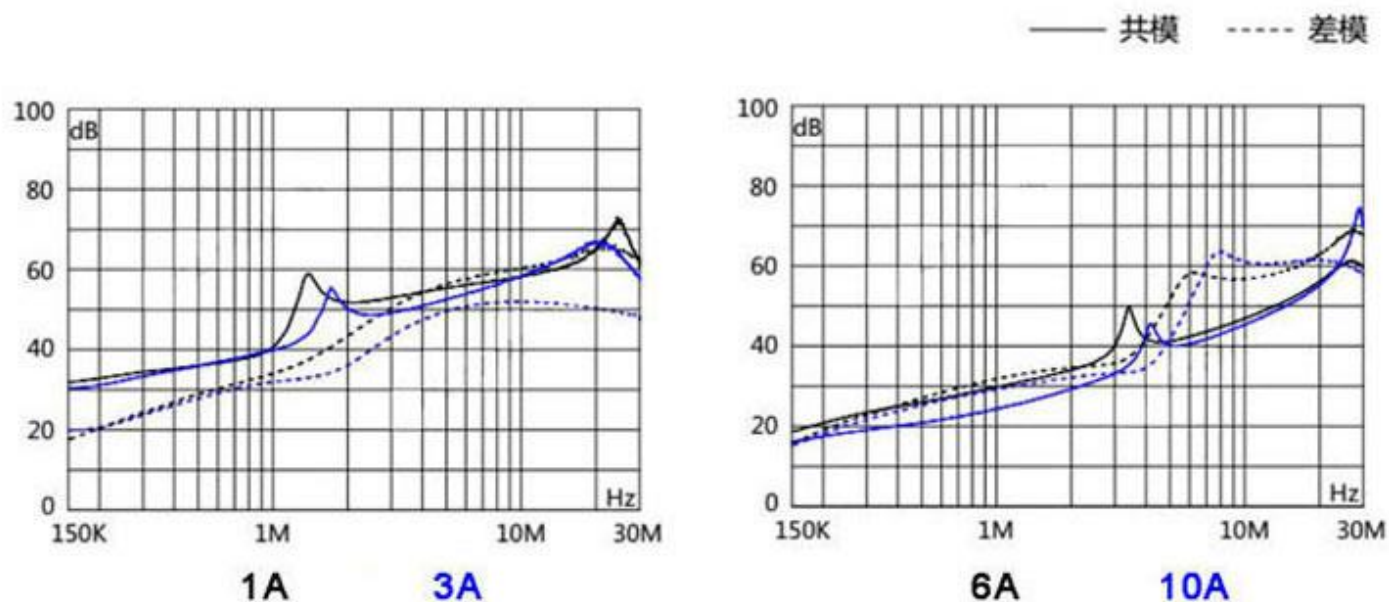
接线示意图: Wiring diagram



外形尺寸图: Outline drawing



衰减值参考图: Typical Filter Attenuation



温馨提示:

滤波器接地端子, 要就近安全接地, 可以提升滤波性能, 也更加安全。



济南和康电子技术有限公司

固话: 0531-88988030 手机: 13156139106 (同微) 联系人: 杨经理

地址: 山东省济南市历下区轻风路 6 号鲁商盛景广场 C 栋

网站: www.jnhekang.com 邮箱: jnhekang@163.com